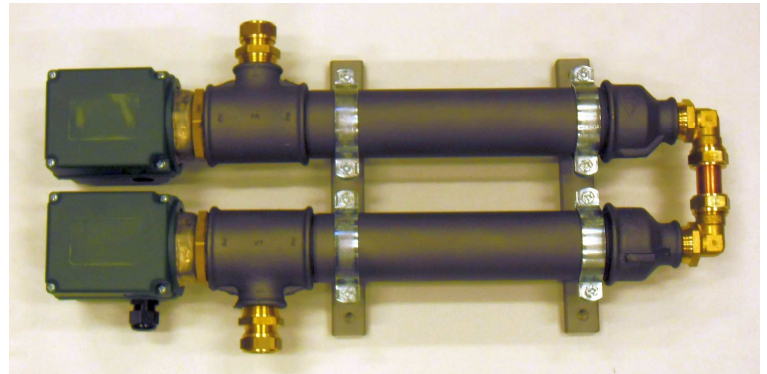


**Algemene informatie.**

Onze doorstroomverwarmers DBIN-MF bestaan uit een stalen doorstroombuis voorzien van een roestvaststalen inschroefelement en zijn bestemd voor het verwarmen van water in een gesloten circuit (met maximaal 30% glycol) met werkdruk tot 3 bar.

Leverbaar zijn standaard uitvoeringen met 1 of 2 doorstroombuizen, in diverse vermogens tot max. 9 kW.



Deze doorstroomverwarmers zijn voorzien van een 1" BSP in en uitlaat, eventueel kunnen echter ook messing snijring koppelingen voor buis met een diameter van 22 mm mee geleverd worden. Inclusief 2 montage beugels voor wandmontage (montage positie horizontaal).

Alle doorstroomverwarmers zijn voorzien van een kunststof aansluitkap IP54 met een temperatuur begrenzer hand-reset (1-polig verbreek) met een instelbereik van 90-110 °C.

DBIN-MF doorstroomverwarmers zijn toepasbaar als bijvoorbeeld

- boost heaters in combinatie met een warmtepomp
- voorloop temperatuur verhoging bij gebruik met gas cv-ketel
- als elektrische cv water verwarming (in plaats van gas cv-ketel)
- overcapaciteit van zonnepanelen omzetten in warm cv water

**Standaard uitvoeringen.**

Er zijn een aantal standaard uitvoeringen leverbaar geschikt voor aansluiting op 230 V of 400 V - 3 fase(+ nul).

Gebaseerd op onze standaard inschroefelementen EHK-235-30 en EHK-335-45 zijn de volgende vermogens leverbaar

**Met 1 doorstroombuis** (afmeting ca. 600 x 150 mm)

**EHK-235-30** (3000 W voor 230 V of 400 V - 3 fase aansluiting)

Bij een aansluitspanning van 230 V, is het vermogen schakelbaar in 1000, 1500, 2000 en 3000 W door het aanpassen van de bedrading van element.

Bij een aansluitspanning van 400 V – 3 fase is alleen een vermogen van 3000 W mogelijk

**EHK-335-45** (3000 W voor 230 V en 4500W voor 400 V – 3 fase aansluiting)

Bij aansluitspanning van 230 V is het vermogen schakelbaar in 1500, 2250 en 3000 W door het aanpassen van de bedrading van element.

Bij een aansluitspanning van 400 V – 3 fase is alleen een vermogen van 4500 W mogelijk

**Met 2 doorstroombuizen** (afmeting ca. 600 x 300 mm)

Er kan een combinatie gemaakt worden met bovenstaande uitvoering tot 9 kW

**Doorstroomverwarmer DBIN-MF-St****La Grand E.V.O**[www.lagrand-evo.nl](http://www.lagrand-evo.nl)

1 buis		Watt	Watt	Watt	Watt
EHK-235-30	230 V	1000	1500	2000	3000
EHK-235-30	400 V – 3 fase	3000			
EHK-335-45	230 V	1500	2250	3000	
EHK-335-45	400 V – 3 fase	4500			
2 buizen		Watt	Watt	Watt	Watt
EHK-235-30 + EHK-235-30	400 V – 3 fase	3000	6000		
EHK-235-30 + EHK-335-45	400 V – 3 fase	3000	4500	7500	
EHK-335-45 + EHK-335-45	400 V – 3 fase	4500	9000		

Op aanvraag kunnen er ook uitvoeringen gefabriceerd worden tot een vermogen van 9 kW met 1 buis en 18 kW met 2 buizen.

Enkele uitvoering ook leverbaar in 440 V – 3 fase

Ook speciale uitvoering geheel in roestvaststaal voor het verwarmen van drinkwater zijn leverbaar.

Regeling.

Voor het regelen van de doorstroomverwarmers kunnen wij temperatuur regelaars of thermostaten leveren.

Standaard regelkastjes zijn in voorbereiding.